

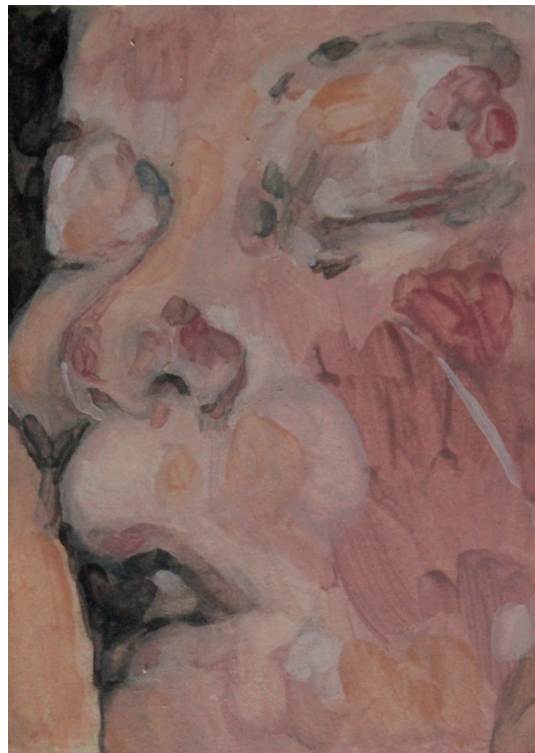
# BANDE

| FEDERICA BURZI  
| ALENA SCHARRER



Regionales Kunstforum Hersbruck

03. APRIL – 05. JUNI 2022





# BANDE

FEDERICA BURZI UND ALENA SCHARRER ZEIGEN  
MALEREI, NATURDRUCK, SIEBDRUCK, COLLAGE, INSTALLATION

03. APRIL – 05. JUNI 2022

## Anna M. Scholz-Stiftung

AnnaMScholz-Stiftung@web.de  
AnnaMScholz-Stiftung.de

## K5

Regionales  
Kunstforum  
Hersbruck

Kirchgasse 5  
91217 Hersbruck

## Kontakt zu den Künstlerinnen:

FEDERICA BURZI  
Web: federicaburzi.com  
Mail: federicaburzi@gmail.com  
Instagram: @federicaburzi

ALENA SCHARRER  
Mail: alena\_scharrer@web.de  
Instagram: @alenacapone

Herzliche Einladung zur Frühjahrsausstellung im

**K5 Regionales Kunstforum Hersbruck**  
Kirchgasse 5 | 91217 Hersbruck

Coronabedingt entfällt die offizielle Eröffnungsfeier!

**Die Ausstellung ist vom 03. April - 05. Juni 2022  
immer sonntags von 14 - 17 Uhr geöffnet.**

An allen Öffnungstagen wird eine der Künstlerinnen anwesend sein.

## COVID-19 -HINWEIS:

Die Ausstellung findet in geschlossenen Räumen statt. Beachten Sie bitte die **aktuell geltenden amtlichen Corona-Bestimmungen**, betreten Sie das K5 nur einzeln und tragen Sie einen Mund-Nasenschutz! Jegliche Haftung durch den Veranstalter Anna M. Scholz-Stiftung ist ausgeschlossen.

**Aktuelle Info auf: [AnnaMScholz-Stiftung.de](https://www.annascholzstiftung.de)**